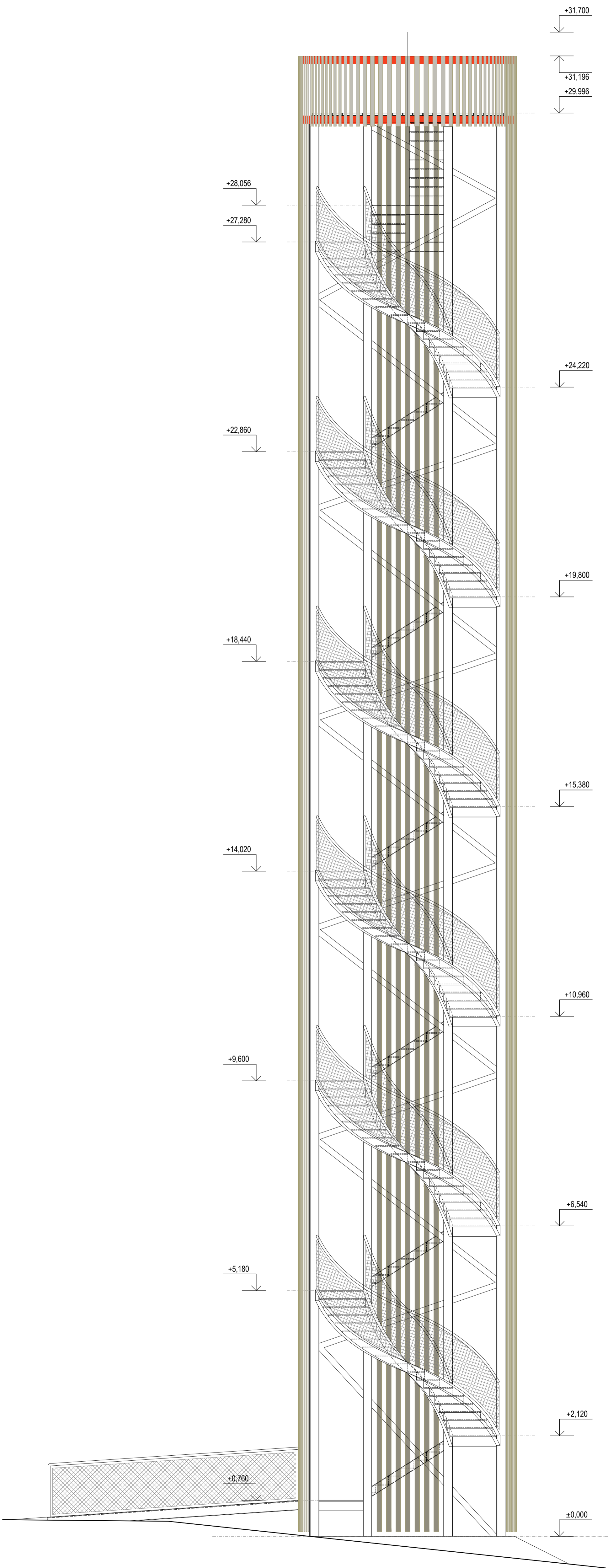
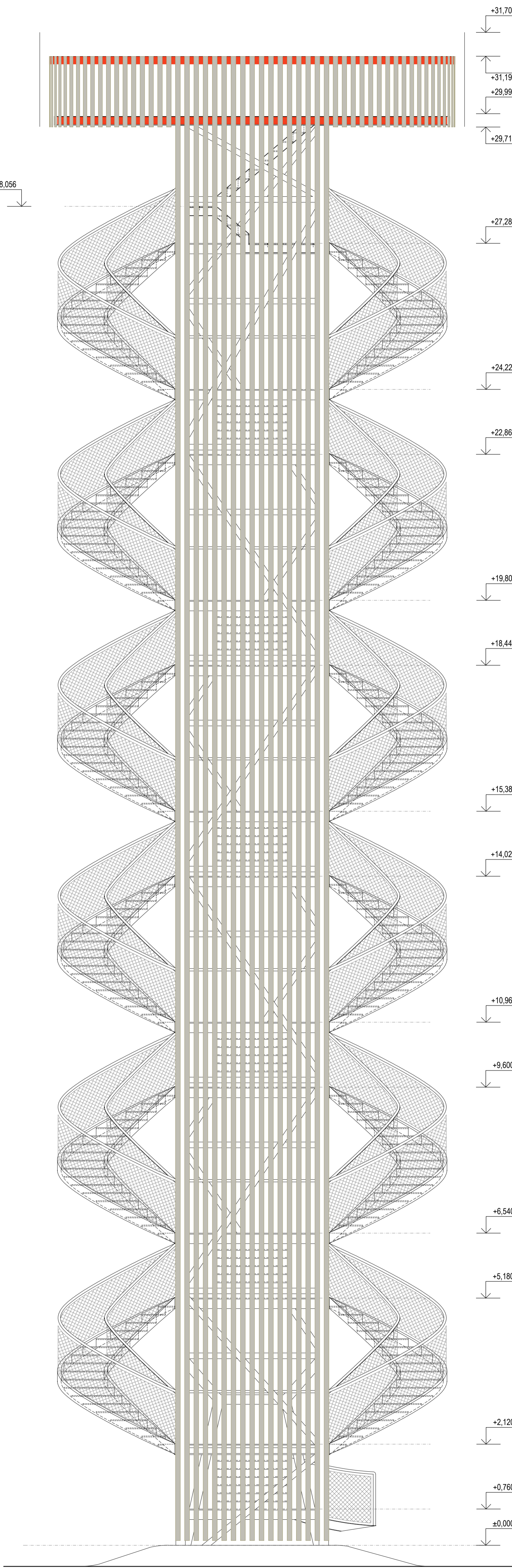


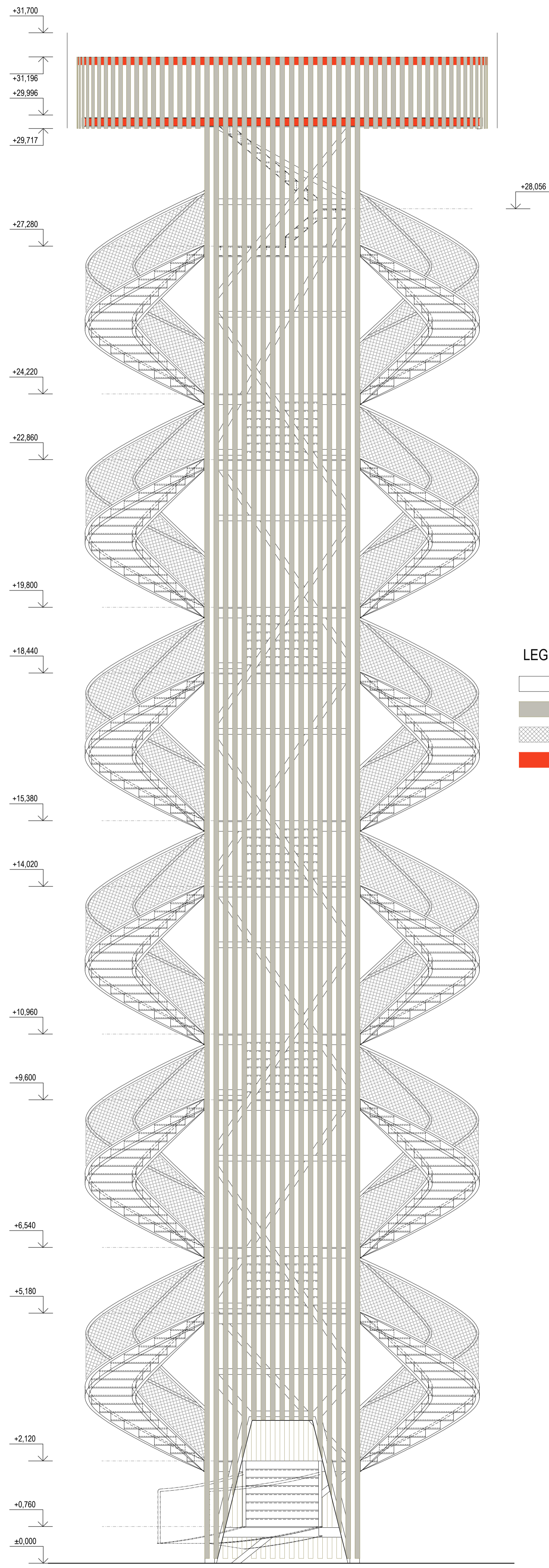
POHLED ZÁPADNÍ



POHLED JIŽNÍ



POHLED SEVERNÍ



LEGENDA MATERIÁLŮ

- žárově zinkovaná ocel
- modřínové latě, odstín přírodní
- nerezová síť
- denní výstražné značení - RAL 2009

- Textová část je nedílnou součástí projektové dokumentace, dokumentací je nutné brát jako celek a to i přílohou k ostatním částem.  
- Všechny výrobky a záměrné konstrukce budou před zadáním do výroby nebo před objednáním dodavatelem kontrolovány na základě dlešné dokumentace zpracované dodavatelem a odsouhlasené investorem ve spolupráci s generálním dodavatelem stavby a zhotovitelem projektové dokumentace.  
- Za správnost dlešné dokumentace ručí generální dodavatel stavby.  
- Všechny barevné a hmotné řešení výrobků, povrchů opotřebí, budou kontrolovány a odsouhlaseny investorem ve spolupráci s generálním dodavatelem stavby a zhotovitelem projektové dokumentace.  
- Každý výrobek, materiál či technologické zařízení musí být opatřeno certifikátem a štítkem.  
- Všechny certifikáty a protokoly musí být doloženy dodavatelem.

**Poznámka:**  
- Dlešná dokumentace nosných konstrukcí musí být zpracována dle části D.1.2, výjma zámečnických výrobků (jádru) a tem vstupu a přístavy pro jejich kotvení (popisky v části D.1.1.b - Zámečnické výrobky).

**Jitrovník:**  
0,000 = 566,2 řev.

**OBJEDNATEL:** Město Šluknov  
nám. Míru 1, 402 77 Šluknov  
ČZ: 00261888  
**ZHOTOVITEL:** Ing. arch. Tomáš Beneš  
Praha 2533, 427 42 Václavské  
ČZ: 88195848  
ČKA: 04210  
tel.: 408 910 256  
email: tomas.benes@tb-a.cz  
www.tb-a.cz

**ZHOTOVITEL ČÁSTI:** Ing. arch. Tomáš Beneš

**AKCE:** Výstavba rozšíření na Jitrovníku a  
Grafomanové výšné, Šluknov  
**ROZHLADNA NA JITROVNÍKU**

**STUPEŇ:** Dokumentace pro provádění stavby

**NÁZEV DÍLA:** Pohledy

MÉRITKO:	ČÍSLO PŘÍLOHY:
1:50	D.1.1.b
DATUM:	ČÍSLO PARÉ:
02/2016	